

# Дизайнерские души Fundo

## Расставляем акценты с помощью напольных душей

Души с поддоном на уровне пола – это не просто модный тренд. Именно в ванных комнатах частных домов и квартир они находят все большее применение, сочетая визуальную привлекательность с высокой функциональностью.

Как же выглядит при этом сам душ? В концепции дизайна Fundo контуры, созданные фантазией дизайнера, сочетаются с естественными формами. При этом души Fundo столь же просты и надежны в применении, как и другие дизайнерские объекты марки wedi.

### Принцип обработки | Пример: wedi Fundo *Trollo*



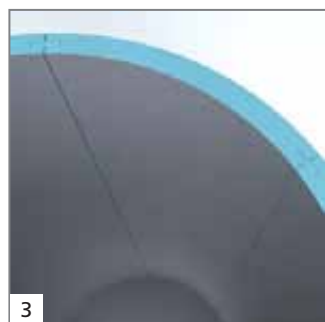
Fundo *Nautilo*  
Дизайнерский душ  
(может поставляться с право- и сторонним входом)



1 После установки напольного элемента провести волнистую линию клеем-герметиком wedi Duporit вдоль паза, куда затем будут устанавливаться отдельные элементы перегородки.



2 Соединение элементов перегородки друг с другом производится посредством шип-паз соединения с помощью клея-герметика wedi Duporit.



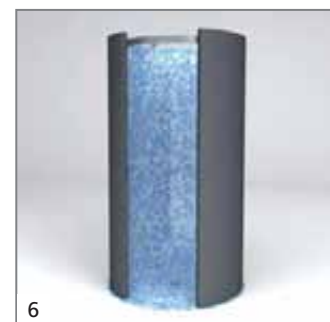
3 Расположить элементы перегородки в соответствии с инструкцией по монтажу.



4 Проклеить стыки между панелями изнутри и снаружи армирующей лентой wedi Tools и герметизировать их.

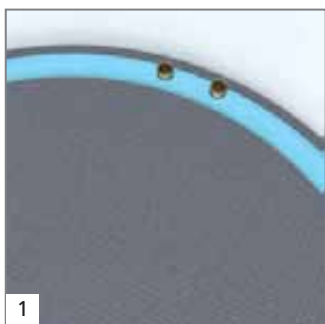


5 Загерметизировать стык перегородки и напольной панели изнутри клеем-герметиком wedi Duporit.

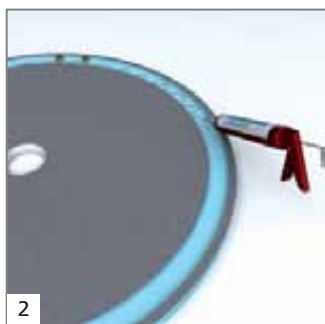


6 Затем, как обычно, уложить плитку и установить необходимую сантехнику.

## Принцип сборки | Пример wedi Fundo *Trollo libero*



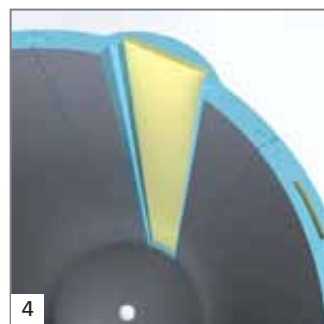
1 При установке напольного элемента расположить линии подачи холодной и горячей воды в соответствии с планом установки.



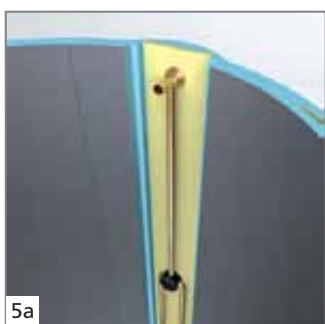
2 Провести волнистую линию клеем-герметиком wedi Duporit вдоль паза, куда затем будут устанавливаться отдельные элементы перегородки.



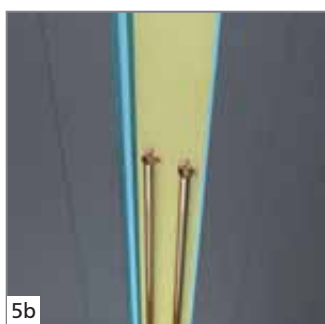
3 Соединение элементов перегородки друг с другом производится посредством шип-паз соединения с помощью клея-герметика wedi Duporit.



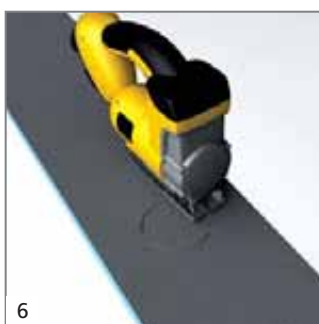
4 Установить один за другим элементы перегородки в соответствии с инструкцией по монтажу.



5a Если трубы проходят под штукатуркой: винтами-саморезами закрепить линии подачи воды на усилительной панели сзади, затем присоединить.



5b Если трубы проходят поверх штукатурки: винтами-саморезами закрепить стеновые панели на усилительной панели сзади; при необходимости нарастить втулки.



6 Отверстия для труб (а в случае, когда трубы проходят под штукатуркой – и для душевой арматуры) проделать в смотровой панели, приклеить ее к перегородке (в области краёв шпунтованной обшивки стеновых элементов) и к напольному элементу.



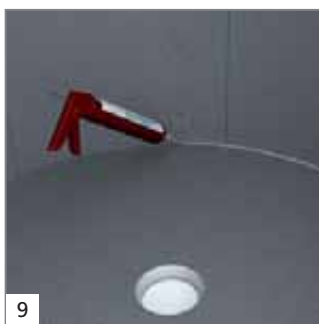
7a При прокладке труб под штукатуркой герметизировать соединения панелей клеем-герметиком wedi Duporit и соответствующими уплотнительными манжетами wedi Tools.



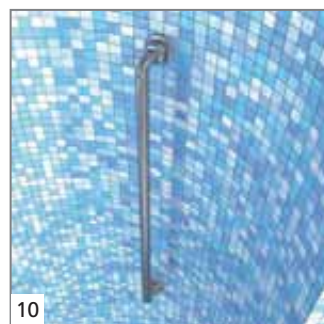
7b При прокладке труб поверх штукатурки аналогичным образом уплотнить пазы для линий подачи воды.



8 Проклеить стыки между панелями изнутри и снаружи армирующей лентой wedi Tools.



9 Загерметизировать стык перегородки и напольной панели изнутри клеем-герметиком wedi Duporit.



10 Затем, как обычно, уложить плитку и установить необходимую сантехнику, и, где потребуется, закрепить штангу для душа к стенному элементу с закладной.

**i** Полезные сведения: в комплект входят все необходимые материалы для монтажа.